



## بررسی وضعیت صورت‌های مالی صنعت کارگزاری

۱۳۹۵

واحد امور اعضا و اشخاص وابسته به اعضا

۱. مقایسه سال مالی شرکت‌های کارگزاری

| سال مالی شرکت‌های کارگزاری |                         |                        |
|----------------------------|-------------------------|------------------------|
| سال مالی منتهی به          | تعداد شرکت‌های کارگزاری | درصد شرکت‌های کارگزاری |
| ۳/۳۱                       | ۱                       | ۱٪                     |
| ۶/۳۱                       | ۵۵                      | ۵۲٪                    |
| ۷/۳۰                       | ۱                       | ۱٪                     |
| ۹/۳۰                       | ۸                       | ۸٪                     |
| ۱۰/۳۰                      | ۲                       | ۲٪                     |
| ۱۲/۲۹                      | ۴۰                      | ۳۸٪                    |
| مجموع                      | ۱۰۷                     | ۱۰۰٪                   |

## ۲. ترازنامه صنعت کارگزاری در سال‌های ۹۰ الی ۹۴

تراز نامه صنعت کارگزاری  
در سال های ۹۰ الی ۹۴

(ارقام به ریال)

| سال ۹۰            | سال ۹۱             | سال ۹۲             | سال ۹۳             | سال ۹۴             |
|-------------------|--------------------|--------------------|--------------------|--------------------|
| ۳,۷۱۲,۶۰۹,۱۰۷,۷۸۲ | ۶,۸۰۱,۱۲۸,۳۲۸,۳۲۴  | ۶,۰۸۵,۳۵۹,۶۹۹,۳۸۰  | ۵,۳۷۳,۶۱۴,۹۰۱,۶۴۹  | ۸,۵۷۵,۱۵۳,۴۳۱,۳۸۲  |
| ۲۶,۷۳۳,۶۰۰,۰۵۲    | ۱۰,۴۵۰,۰۱۳,۴۸۸     | ۳۴,۳۷۴,۴۰۲,۰۰۰     | ۲۸,۷۶۲,۳۴۵,۵۷۲     | ۷۵,۸۱۳,۸۸۴,۹۹۷     |
| ۳۹۷,۳۵۸,۳۶۸,۳۳۸   | ۵۸۲,۱۷۳,۳۹,۹۶۷     | ۸۲۶,۵۹۹,۹۶۶,۶۹۳    | ۱,۰۳۸,۷۴۴,۱۰۲,۷۱۰  | ۱,۸۲۴,۳۳۱,۴۳۲,۸۱۹  |
| ۱۹۸,۹۰۴,۶۶۰,۱۱۷   | ۱۸۶,۰۶۱,۷۳۰,۰۵۰    | ۵۸۴,۹۸۹,۶۶۹,۳۱۸    | ۳۳۸,۵۷۴,۵۵۰,۴۹۲    | ۲۱۵,۵۲۹,۷۰۳,۴۳۲    |
| ۱,۶۶۴,۳۶۱,۴۴۳,۳۳۳ | ۲,۷۸۸,۳۶۲,۷۶۸,۵۷۰  | ۴,۱۹۳,۹۸۶,۳۴۴,۵۷۵  | ۸,۲۸۴,۰۳۴,۹۸۴,۵۰۳  | ۱۶,۶۴۳,۰۳۱,۰۹۱,۸۶۸ |
| ۸۵,۲۱۷,۴۱۷,۳۰۹    | ۱۶۹,۱۳۰,۵۵۵,۶۷۲    | ۳۰۰,۸۴۵,۱۱۳,۳۹۹    | ۳۷۱,۲۹۳,۸۰۶,۱۳۲    | ۶۶۵,۵۵۵,۷۷۶,۰۴۴    |
| ۵,۰۹۵,۱۷۴,۳۵۶,۸۳۸ | ۱۰,۶۳۱,۶۱۰,۷۵۹,۹۹۱ | ۱۲,۰۲۶,۳۰۴,۹۱۵,۳۱۵ | ۱۵,۶۴۴,۱۵۴,۱۷۱,۰۵۸ | ۱۷,۸۱۹,۳۲۰,۶۲۰,۲۵۲ |
| ۶۱,۹۵۱,۷۵۵,۵۳۱    | ۷۹,۹۷۴,۶۳۳,۳۷۹     | ۱۲۳,۶۲۱,۵۱۳,۳۹۹    | ۱۹۰,۹۹۹,۰۱۱,۲۵۴    | ۲۸۴,۹۳۳,۷۱۵,۱۳۳    |
| ۱۲۹,۵۱۳,۸۵۲,۷۰۸   | ۳۳۱,۶۲۸,۶۲۱,۳۳۸    | ۱۲۰,۸۵۹,۳۱۱,۹۸۰    | ۲۷۱,۹۳۰,۸۲۶,۹۷۸    | ۳۸۲,۳۸۲,۱۰۱,۰۲۸    |
| ۱۹۱,۶۸۴,۶۸۸,۳۳۹   | ۴۱۱,۶۰۳,۳۳۴,۸۰۷    | ۲۵۴,۴۸۰,۸۲۵,۳۷۹    | ۶۶۲,۹۱۹,۸۳۸,۳۳۲    | ۵۶۷,۴۰۵,۸۱۶,۱۶۱    |
| ۵,۲۸۶,۶۵۱,۱۰۵,۰۷۷ | ۱۱,۰۴۲,۲۱۴,۰۴۰,۷۸۸ | ۱۲,۳۸۰,۷۸۵,۷۶۰,۵۹۴ | ۱۶,۱۰۰,۷۰۸,۶۲۹,۳۹۰ | ۲۸,۳۸۶,۸۱۶,۴۳۶,۶۱۳ |
| ۲,۷۱۹,۷۴۴,۳۳۳,۳۳۴ | ۳,۱۸۶,۱۵۰,۰۰۰,۰۰۰  | ۴,۳۹۹,۰۰۰,۰۰۰,۰۰۰  | ۵,۹۱۳,۶۰۸,۷۳۹,۶۴۱  | ۷,۷۶۹,۱۲۸,۰۵۴,۳۳۶  |
| ۱۱۸,۰۱۵,۰۲۰,۰۰۳   | ۱۵۸,۳۳۵,۰۷۵,۷۹۸    | ۲۵۲,۴۳۵,۶۸۴,۷۹۰    | ۳۱۷,۷۵۵,۹۳۷,۳۲۰    | ۳۸۶,۶۴۳,۶۸۸,۸۳۴    |
| ۸۵۵,۳۳۹,۰۷۳,۳۸۳   | ۱,۱۹۸,۶۳۷,۷۰۱,۵۳۹  | ۳,۱۱۹,۵۶۰,۳۱۰,۰۸۱  | ۳,۶۱۴,۳۳۱,۵۲۷,۲۶۸  | ۱,۸۲۵,۱۱۴,۱۵۱,۳۳۵  |
| ۸۵۰,۷۵۴,۹۴۰       | ۸۵۰,۷۵۴,۹۴۰        | ۱,۷۷۳,۱۳۶,۹۴۰      | ۸۵۰,۷۵۴,۹۴۰        | ۸۵۰,۷۵۴,۹۴۰        |
|                   | ۸۳,۹۲۶,۷۷۰,۸۲۵     | ۲,۴۷۰,۹۰۰,۰۰۰      |                    | ۳۴,۴۷۵,۸۶۶,۸۶۶     |
| ۳,۷۰۲,۸۱۷,۹۱۸,۰۰۰ | ۴,۶۲۷,۸۲۷,۳۰۳,۱۱۲  | ۷,۸۷۵,۳۳۸,۸۳۴,۸۱۱  | ۸,۸۴۶,۵۳۶,۹۹۹,۰۶۹  | ۱۰,۰۰۶,۰۳۱,۵۱۷,۴۰۱ |
| ۸,۹۹۰,۴۹۷,۰۳۶,۸۳۷ | ۱۵,۶۷۱,۰۴۱,۰۷۹,۹۱۰ | ۳۰,۱۵۶,۱۱۳,۵۹۵,۴۰۵ | ۳۴,۸۵۲,۶۲۱,۵۷۸,۲۵۹ | ۳۸,۱۹۳,۸۶۷,۹۵۴,۰۱۴ |

بدهی ها  
بدهی های جاری:  
حسابهای پرداختی تجاری  
پیش دریافت  
سایر حسابهای پرداختی تجاری  
ذخیره مالیات بر درآمد  
تسهیلات دریافتی کوتاه مدت  
سایر بدهی های جاری  
جمع بدهی های جاری  
بدهی های غیر جاری  
ذخیره مزایای پایان خدمت کارکنان  
سایر بدهی های غیر جاری  
جمع بدهی های غیر جاری  
جمع کل بدهی ها  
حقوق صاحبان سهام  
سرمایه  
اندوخته قانونی  
سود(زیان) انباشته  
اندوخته احتیاطی  
سود(زیان) ناشی از تجدید ارزیابی  
جمع کل حقوق صاحبان سهام

جمع کل بدهی ها و حقوق صاحبان سهام

(ارقام به ریال)

| سال ۹۰            | سال ۹۱             | سال ۹۲             | سال ۹۳             | سال ۹۴             |
|-------------------|--------------------|--------------------|--------------------|--------------------|
| ۲,۱۷۳,۳۸۵,۰۳۴,۶۸۰ | ۲,۱۷۴,۵۴۱,۳۲۸,۶۶۶  | ۳,۵۸۳,۰۰۶,۶۳۳,۴۵۲  | ۳,۱۱۴,۲۱۸,۰۳۷,۰۵۸  | ۴,۸۳۴,۴۷۷,۳۳۹,۷۰۴  |
| ۶۰۹,۱۶۱,۹۰۴,۰۴۴   | ۱,۱۴۴,۶۸۵,۸۶۰,۰۰۲  | ۱,۸۸۷,۴۶۲,۵۹۳,۹۱۷  | ۱,۹۲۸,۴۹۴,۸۵۶,۹۵۵  | ۲,۶۷۳,۸۴۳,۰۸۱,۳۳۳  |
| ۳,۱۹۶,۹۱۱,۷۱۰,۹۰۰ | ۸,۰۶۶,۱۷۶,۶۳۹,۷۰۵  | ۹,۳۵۷,۵۹۹,۳۷۱,۷۸۳  | ۱۲,۳۷۸,۴۸۶,۶۸۰,۰۵۸ | ۲۰,۴۹۹,۷۹۸,۳۸۱,۴۱۲ |
| ۵۲۰,۳۰۰,۵۶۶,۳۱۹   | ۶۱۸,۸۳۳,۸۵۴,۹۱۸    | ۹۸۶,۲۵۶,۱۳۳,۳۳۸    | ۱,۱۵۲,۵۰۴,۰۷۳,۳۵۵  | ۱,۹۸۱,۹۱۱,۶۱۳,۶۱۳  |
| ۴۸,۱۳۲,۵۱۱,۳۱۶    | ۱۲۴,۸۱۷,۳۳۴,۱۸۲    | ۱۰۲,۳۶۴,۱۵۳,۱۷۳    | ۱۴۰,۳۰۸,۱۱۹,۷۰۵    | ۱۵۴,۱۵۷,۸۱۴,۴۷۳    |
| ۱۰۹,۶۹۵,۸۰۸,۳۸۴   | ۵۵۹,۳۰۱,۲۰۵,۶۵۵    | ۱۹۲,۳۳۴,۹۶۰,۱۶۴    | ۲۰۵,۸۵۱,۸۰۷,۳۰۰    | ۱۲۱,۳۱۸,۱۶۶,۳۳۵    |
| ۶,۷۵۷,۵۴۱,۳۳۵,۳۳۳ | ۱۲,۶۹۹,۱۴۰,۰۳۹,۱۳۸ | ۱۶,۰۶۴,۱۸۳,۵۶۰,۸۱۷ | ۱۸,۹۲۰,۳۷۳,۵۸۴,۳۳۱ | ۲۹,۸۵۵,۵۰۵,۳۹۶,۱۶۰ |
| ۱,۳۷۲,۳۸۶,۵۰۰,۱۵۰ | ۲,۰۳۴,۵۱۳,۸۱۳,۴۵۴  | ۲,۶۸۲,۴۱۹,۴۳۸,۰۷۲  | ۴,۳۳۷,۷۵۰,۹۷۵,۹۸۷  | ۵,۹۳۰,۳۵۶,۴۳۴,۹۷۴  |
| ۶۹,۵۳۰,۵۰۵,۸۸۴    | ۸۰,۰۷۶,۵۳۵,۹۹۷     | ۹۳,۴۵۲,۴۹۵,۱۵۴     | ۱۶۶,۸۲۶,۶۶۷,۸۴۳    | ۹۹,۱۵۳,۷۳۵,۷۶۹     |
| ۶۳۹,۰۰۸,۰۴۸,۰۰۹   | ۷۶۲,۳۴۴,۲۸۶,۴۹۹    | ۱,۱۷۴,۳۱۷,۶۳۰,۳۸۴  | ۱,۳۶۶,۷۶۷,۷۲۸,۰۹۲  | ۲,۱۳۷,۴۴۷,۷۰۷,۶۶۷  |
| ۵۲۰,۳۰۰,۷۳۶,۸۹۱   | ۹۵۰,۶۶۶,۰۶۸۲       | ۱۴۱,۷۷۶,۳۶۴,۶۸۸    | ۱۵۲,۰۰۰,۲۶۲,۱۰۶    | ۳۷۰,۰۴۴,۷۷۸,۸۶۴    |
| ۲,۳۳۲,۹۵۵,۱۵۳,۵۳۴ | ۲,۹۷۱,۹۰۰,۱۶۸,۷۸۲  | ۴,۰۹۱,۹۳۰,۳۳۸,۵۷۸  | ۶,۰۳۳,۳۳۷,۹۹۴,۰۲۸  | ۸,۵۳۷,۳۶۲,۶۵۷,۲۵۴  |
| ۸,۹۹۰,۴۹۷,۰۳۶,۸۳۷ | ۱۵,۶۷۱,۰۴۱,۰۷۹,۹۱۰ | ۳۰,۱۵۶,۱۱۳,۵۹۵,۴۰۵ | ۳۴,۹۵۲,۶۲۱,۵۷۸,۲۵۹ | ۳۸,۱۹۳,۸۶۷,۹۵۴,۰۱۴ |

دارایی ها  
دارایی جاری:  
موجودی نقد  
سرمایه گذاری کوتاه مدت  
حسابهای دریافتی تجاری  
سپرده ها و پیش پرداختها  
سایر دارایی های جاری  
جمع دارایی های جاری  
دارایی های غیر جاری:  
دارایی های مشهود  
دارایی های نامشهود  
سرمایه گذاری های بلندمدت  
سایر دارایی های غیر جاری  
جمع کل دارایی ها

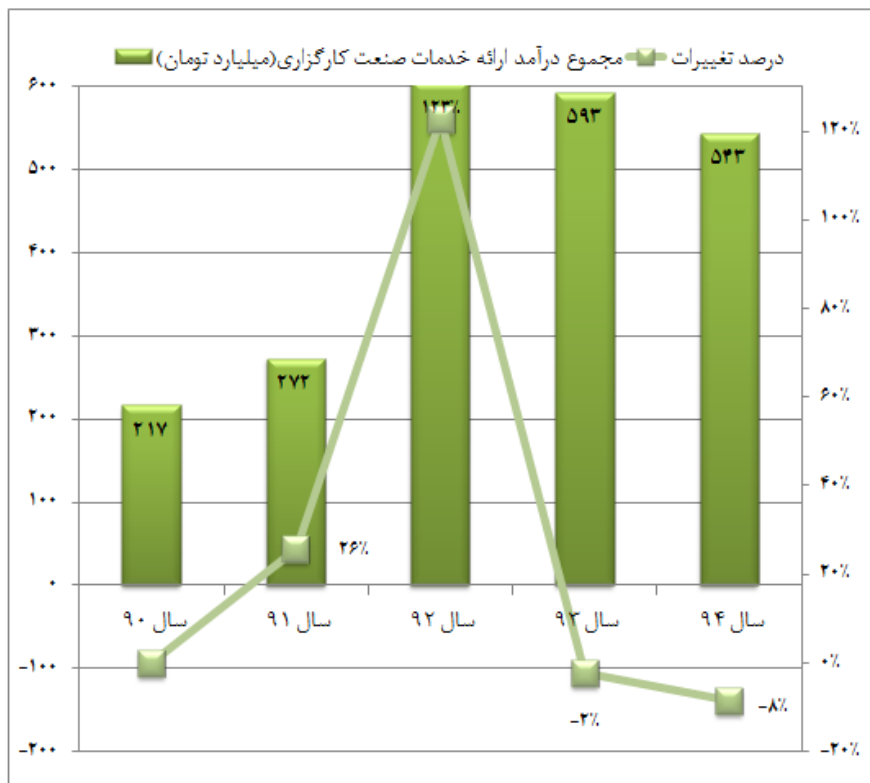
از میان ۱۰۷ صورت مالی دریافت شده از شرکت‌های کارگزاری منتهی به سال ۹۴، تعداد ۱ صورت مالی منتهی به ۰۳/۳۱، تعداد ۵۵ صورت مالی منتهی به ۰۶/۳۱، تعداد ۱ صورت مالی منتهی به ۰۷/۳۰، تعداد ۸ صورت مالی منتهی به ۰۹/۳۰، تعداد ۲ صورت مالی منتهی به ۱۰/۳۰ و تعداد ۴۰ صورت مالی منتهی به ۱۲/۲۹ سال ۹۴ بوده است.

### ۳. صورت سود و زیان صنعت کارگزاری در سال‌های ۹۰ الی ۹۴

سود و زیان صنعت کارگزاری  
در سال‌های ۹۰ الی ۹۴

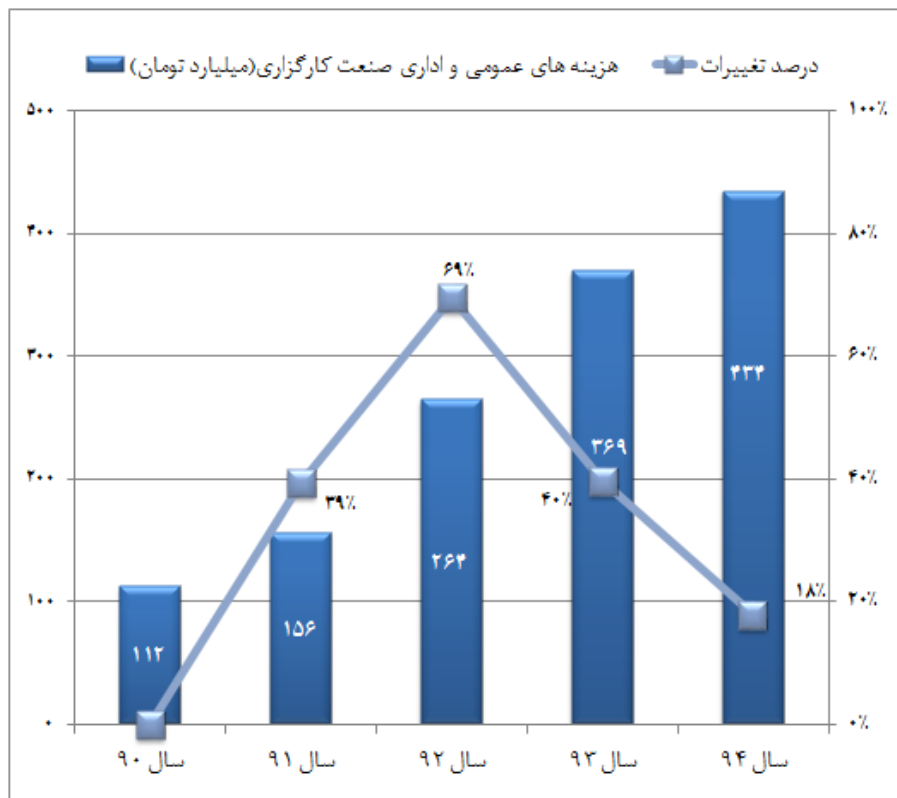
| درصد نسبت به درآمد | درصد تغییرات نسبت به سال ۹۰ | سال ۹۱ (ریال)      | درصد تغییرات نسبت به سال ۹۱ | درصد نسبت به درآمد | درصد تغییرات نسبت به سال ۹۱ | سال ۹۲ (ریال)      | درصد تغییرات نسبت به سال ۹۲ | درصد نسبت به درآمد | درصد تغییرات نسبت به سال ۹۲ | سال ۹۳ (ریال)      | درصد تغییرات نسبت به سال ۹۳ | درصد نسبت به درآمد | درصد تغییرات نسبت به سال ۹۳ | سال ۹۴ (ریال)      | درصد تغییرات نسبت به سال ۹۴ | نوع هزینه/درآمد                           |
|--------------------|-----------------------------|--------------------|-----------------------------|--------------------|-----------------------------|--------------------|-----------------------------|--------------------|-----------------------------|--------------------|-----------------------------|--------------------|-----------------------------|--------------------|-----------------------------|---|
| ۱۰۰٪               |                             | ۲,۱۶۵,۱۷۲,۷۷۰,۸۲۰  | ۲۶٪                         | ۱۰۰٪               |                             | ۲,۷۲۲,۰۶۴,۰۶۳۲۲    | ۱۲۳٪                        | ۱۰۰٪               |                             | ۵,۹۲۹,۶۰۲,۳۰۲,۲۱۸  | -۸٪                         | ۱۰۰٪               |                             | ۵,۴۳۴,۸۵۳,۳۲۲,۰۲۴  | -۸٪                         | درآمد ارائه خدمات                         |
| -۵۳٪               |                             | -۱,۱۲۰,۰۲۴,۳۲۸,۷۸۷ | ۳۹٪                         | -۵۷٪               |                             | -۱,۵۵۱,۹۵۸,۶۳۱,۶۷۲ | ۶۹٪                         | -۴۴٪               |                             | -۲,۶۲۲,۲۹۰,۲۶۲,۱۱۰ | ۴۰٪                         | -۶۳٪               |                             | -۳,۶۸۹,۵۳۱,۸۱۱,۶۶۵ | ۱۸٪                         | کسر می‌گردد:                              |
| ۴۸٪                |                             | ۱,۰۲۵,۱۴۸,۴۴۰,۲۲   | ۱۱٪                         | ۴۳٪                |                             | ۱,۱۶۲,۱۰۵,۵۷۴,۶۶۰  | ۱۹۴٪                        | ۵۶٪                |                             | ۲,۴۱۷,۹۴۵,۰۵۳,۵۳۱  | -۳۴٪                        | ۳۸٪                |                             | ۲,۳۴۰,۰۷۰,۴۹۰,۷۷۲  | -۵۱٪                        | هزینه‌های عمومی و اداری                   |
| -۷٪                |                             | -۱۴۷,۷۵۱,۵۰۸,۶۰۷   | ۶۹٪                         | -۹٪                |                             | -۲۴۲,۳۳۱,۸۹۲,۴۸۳   | ۷۴٪                         | -۷٪                |                             | -۲۲۲,۲۷۵,۲۵۶,۱۸۰   | ۵۵٪                         | -۱۱٪               |                             | -۶۷۲,۱۳۵,۷۳۵,۷۱۹   | ۲۴٪                         | سود عملیاتی                               |
| ۷٪                 |                             | ۱۶۱,۱۸۵,۸۶۰,۱۱۳    | ۶۹٪                         | ۱۰٪                |                             | ۲۷۲,۰۶۴,۵۴۲,۸۰۵    | ۸۵٪                         | ۸٪                 |                             | ۵۰۲,۳۰۷,۱۸۲,۸۴۲    | ۳۴٪                         | ۱۱٪                |                             | ۶۷۵,۵۵۱,۳۷۶,۷۷۶    | ۴۵٪                         | کسر می‌گردد:                              |
| ۴۹٪                |                             | ۱,۰۵۸,۵۸۲,۷۹۳,۵۳۹  | ۱۲٪                         | ۴۴٪                |                             | ۱,۱۸۵,۸۳۸,۲۲۴,۹۸۲  | ۱۹۴٪                        | ۵۸٪                |                             | ۲,۴۸۵,۸۷۶,۹۸۰,۱۹۳  | -۳۶٪                        | ۳۸٪                |                             | ۲,۳۴۲,۴۸۶,۰۳۱,۸۳۰  | -۴۵٪                        | هزینه‌های مالی                            |
| -۸٪                |                             | -۱۲۱,۴۲۸,۸۴۰,۱۸۸   | -۹٪                         | -۶٪                |                             | -۱۵۵,۳۱۵,۸۸۲,۳۵۴   | ۲۳٪                         | -۹٪                |                             | -۵۲۲,۹۷۷,۴۰۵,۵۰۲   | -۴۳٪                        | -۵٪                |                             | -۲۲۵,۲۸۱,۴۵۱,۹۹۶   | -۵۵٪                        | افزافه (کسر) می‌گردد:                     |
| ۴۱٪                |                             | ۸۸۷,۱۵۳,۹۵۳,۳۵۱    | ۱۶٪                         | ۳۸٪                |                             | ۱,۰۳۰,۶۲۲,۲۲۲,۶۲۸  | ۱۸۴٪                        | ۴۸٪                |                             | ۲,۹۲۲,۸۹۹,۵۷۴,۶۸۹  | -۳۴٪                        | ۳۲٪                |                             | ۱,۹۱۷,۰۰۴,۰۸۶,۶۳۴  | -۴۳٪                        | خالص سایر درآمدها و هزینه‌های غیر عملیاتی |
|                    |                             |                    |                             |                    |                             |                    |                             |                    |                             |                    |                             |                    |                             |                    |                             | سود قبل از کسر مالیات                     |
|                    |                             |                    |                             |                    |                             |                    |                             |                    |                             |                    |                             |                    |                             |                    |                             | مالیات                                    |
|                    |                             |                    |                             |                    |                             |                    |                             |                    |                             |                    |                             |                    |                             |                    |                             | سود خالص                                  |

۴. مقایسه مجموع درآمد ارائه خدمات صنعت کارگزاری از سال ۹۰ تا ۹۴



| سال    | مجموع درآمد ارائه خدمات صنعت کارگزاری (میلیارد تومان) | درصد تغییرات |
|--------|---|--------------|
| سال ۹۴ | ۵۲۳   | -۸%          |
| سال ۹۳ | ۵۹۳   | -۲%          |
| سال ۹۲ | ۶۰۶   | ۱۲۳%         |
| سال ۹۱ | ۲۷۲   | ۲۶%          |
| سال ۹۰ | ۲۱۷   | -            |

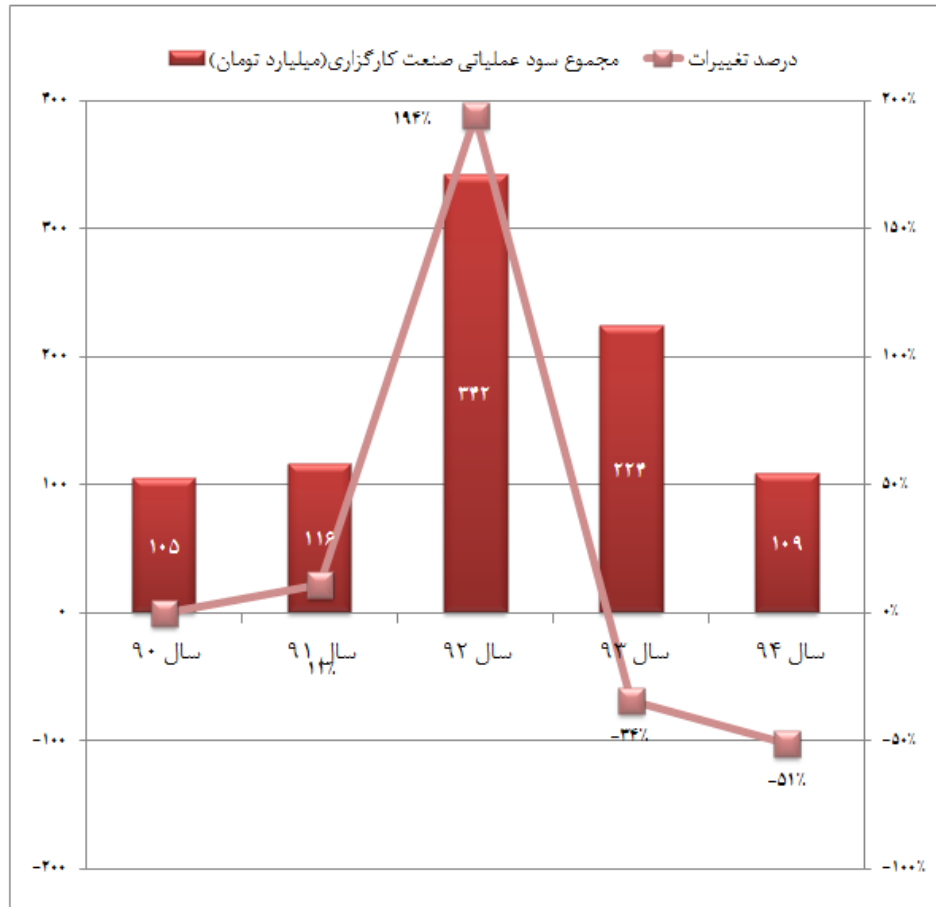
۵. مقایسه هزینه‌های عمومی و اداری صنعت کارگزاری از سال ۹۰ تا ۹۴



| سال    | هزینه‌های عمومی و اداری صنعت کارگزاری (میلیارد تومان) | درصد تغییرات |
|--------|---|--------------|
| سال ۹۴ | ۴۳۴   | ۱۸٪          |
| سال ۹۳ | ۳۶۹   | ۴۰٪          |
| سال ۹۲ | ۲۶۴   | ۶۹٪          |
| سال ۹۱ | ۱۵۶   | ۳۹٪          |
| سال ۹۰ | ۱۱۲   | -            |

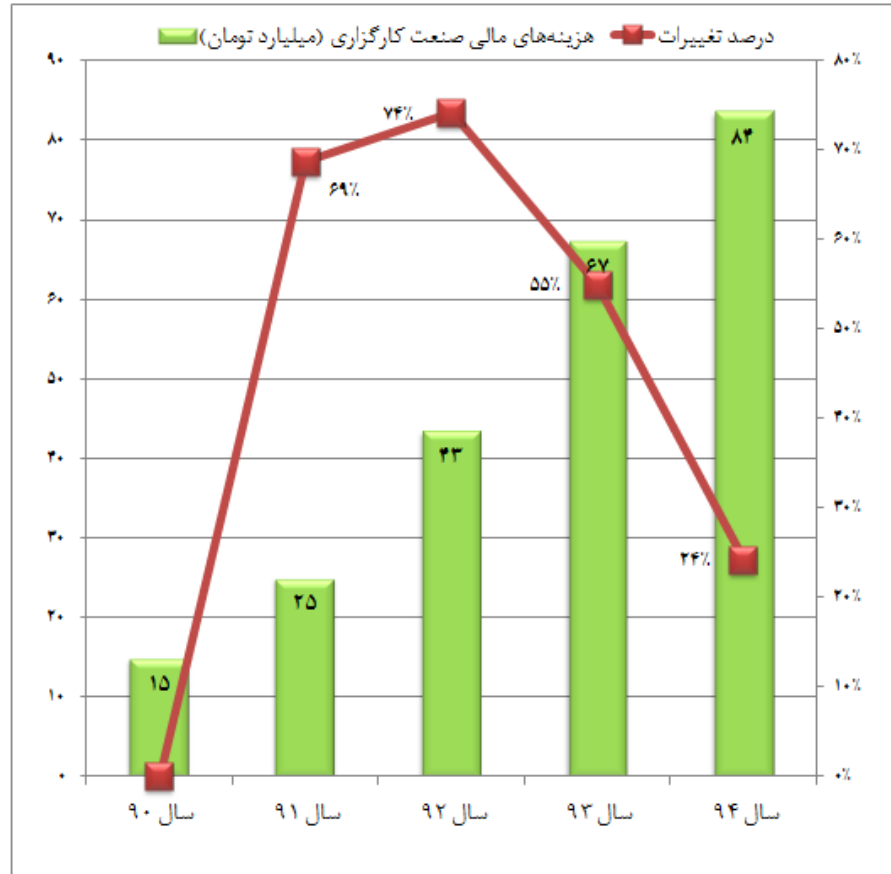
۶. مقایسه مجموع سود عملیاتی صنعت کارگزاری از سال ۹۰ تا ۹۴

۲



| سال    | مجموع سود عملیاتی صنعت کارگزاری (میلیارد تومان) | درصد تغییرات |
|--------|---|--------------|
| سال ۹۴ | ۱۰۹   | -۵۱%         |
| سال ۹۳ | ۲۲۲   | -۳۴%         |
| سال ۹۲ | ۳۴۲   | ۱۹۴%         |
| سال ۹۱ | ۱۱۶   | ۱۱%          |
| سال ۹۰ | ۱۰۵   | -            |

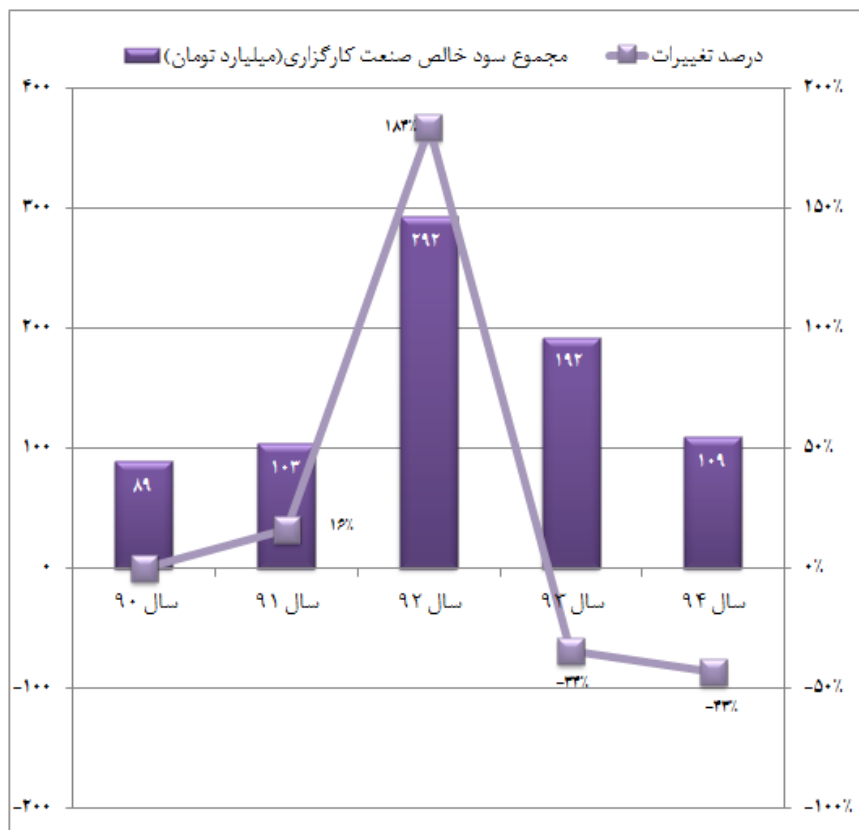
۷. مقایسه مجموع هزینه‌های مالی صنعت کارگزاری از سال ۹۰ تا ۹۴



| سال    | هزینه‌های مالی صنعت کارگزاری (میلیارد تومان) | درصد تغییرات |
|--------|--|--------------|
| سال ۹۴ | ۸۴   | ۲۴%          |
| سال ۹۳ | ۶۷   | ۵۵%          |
| سال ۹۲ | ۴۳   | ۷۴%          |
| سال ۹۱ | ۲۵   | ۶۹%          |
| سال ۹۰ | ۱۵   | -            |

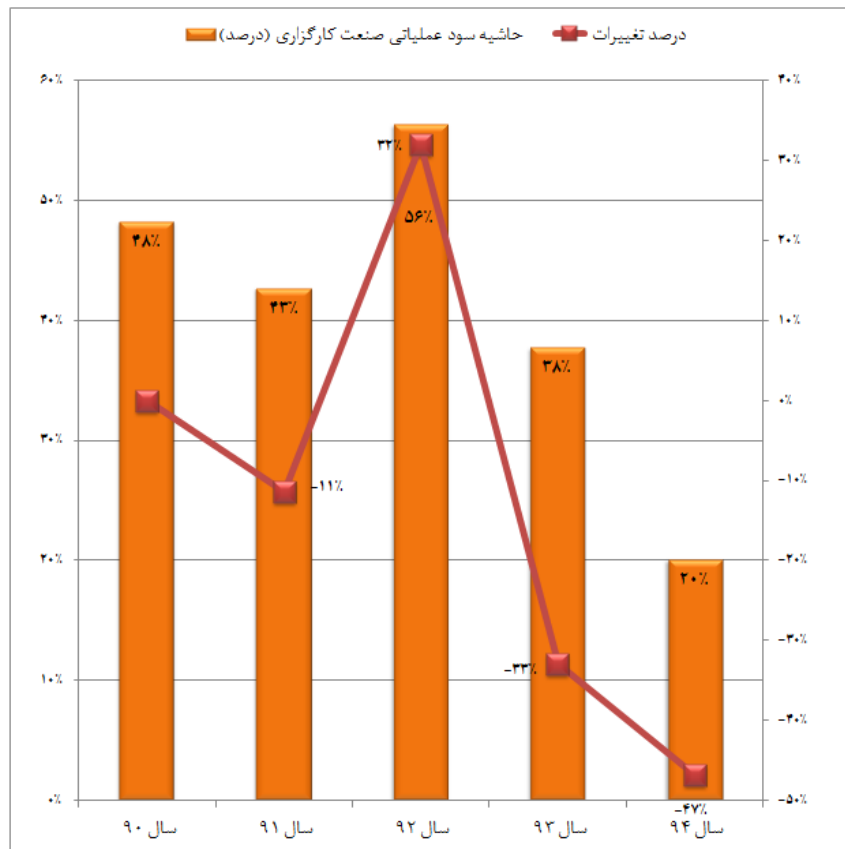


۸. مقایسه مجموع سود خالص صنعت کارگزاری از سال ۹۰ تا ۹۴



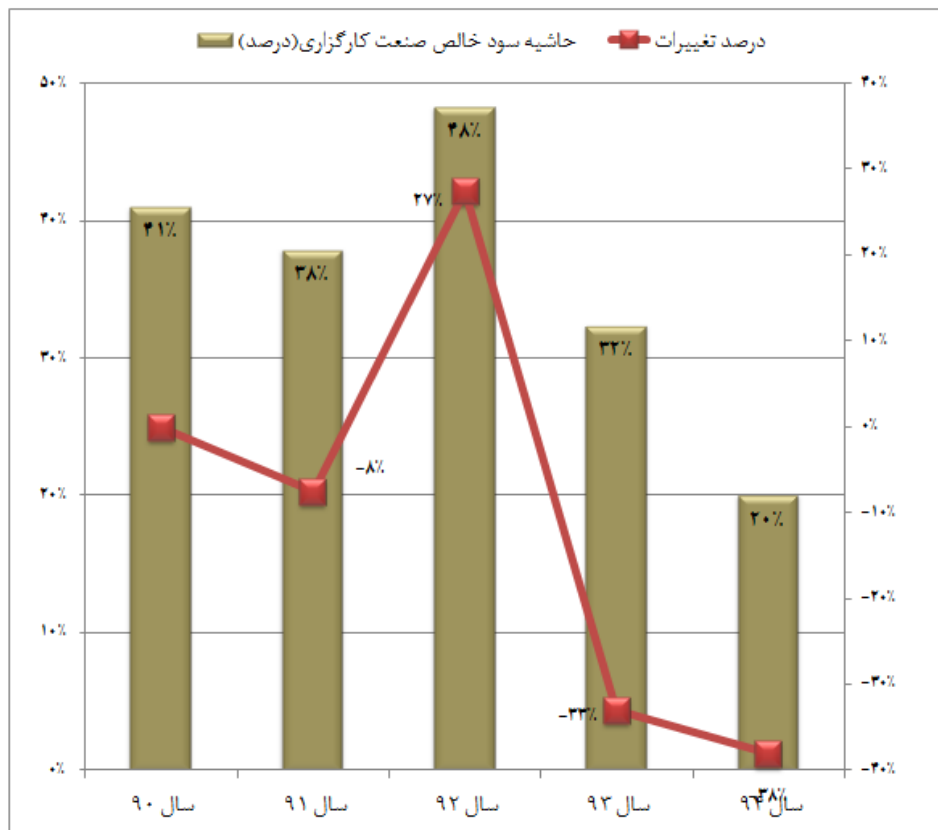
| سال    | مجموع سود خالص صنعت کارگزاری (میلیارد تومان) | درصد تغییرات |
|--------|--|--------------|
| سال ۹۴ | ۱۰۹  | -۴۳٪         |
| سال ۹۳ | ۱۹۲  | -۳۴٪         |
| سال ۹۲ | ۲۹۲  | ۱۸۴٪         |
| سال ۹۱ | ۱۰۳  | ۱۶٪          |
| سال ۹۰ | ۸۹   | -            |

۹. مقایسه حاشیه سود عملیاتی صنعت کارگزاری از سال ۹۰ تا ۹۴



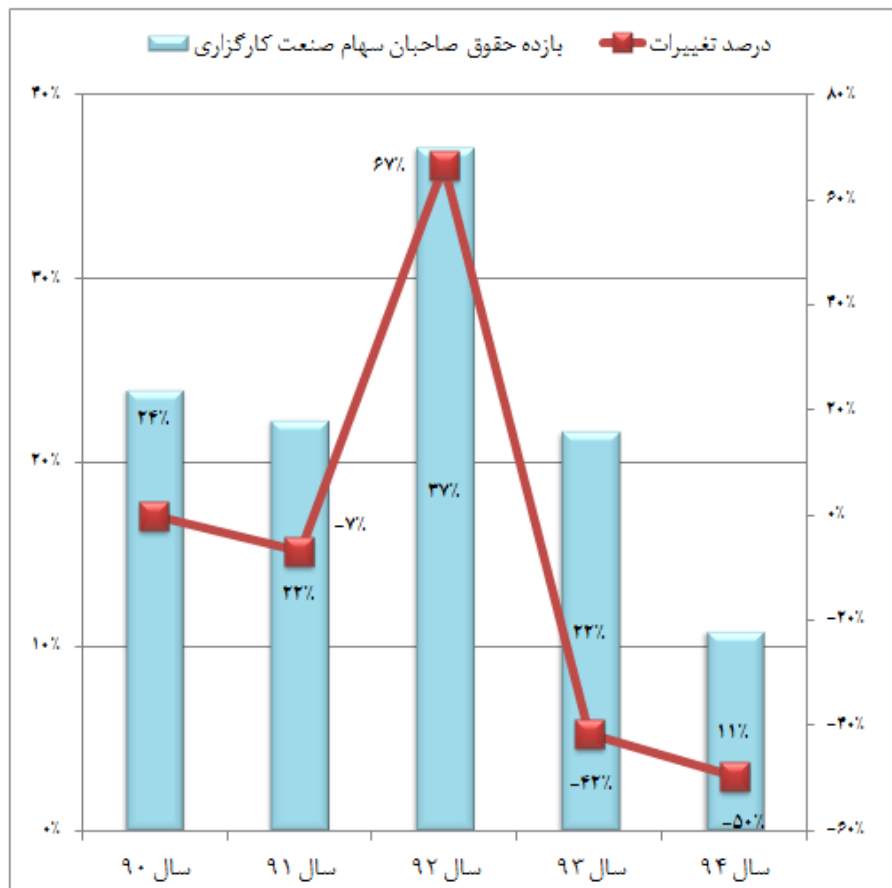
| سال    | حاشیه سود عملیاتی صنعت کارگزاری (درصد) | درصد تغییرات |
|--------|--|--------------|
| سال ۹۴ | ۲۰٪                                    | -۴۷٪         |
| سال ۹۳ | ۳۸٪                                    | -۲۳٪         |
| سال ۹۲ | ۵۶٪                                    | ۳۳٪          |
| سال ۹۱ | ۴۳٪                                    | -۱۱٪         |
| سال ۹۰ | ۴۸٪                                    | -            |

۱۰. مقایسه حاشیه سود خالص صنعت کارگزاری از سال ۹۰ تا ۹۴



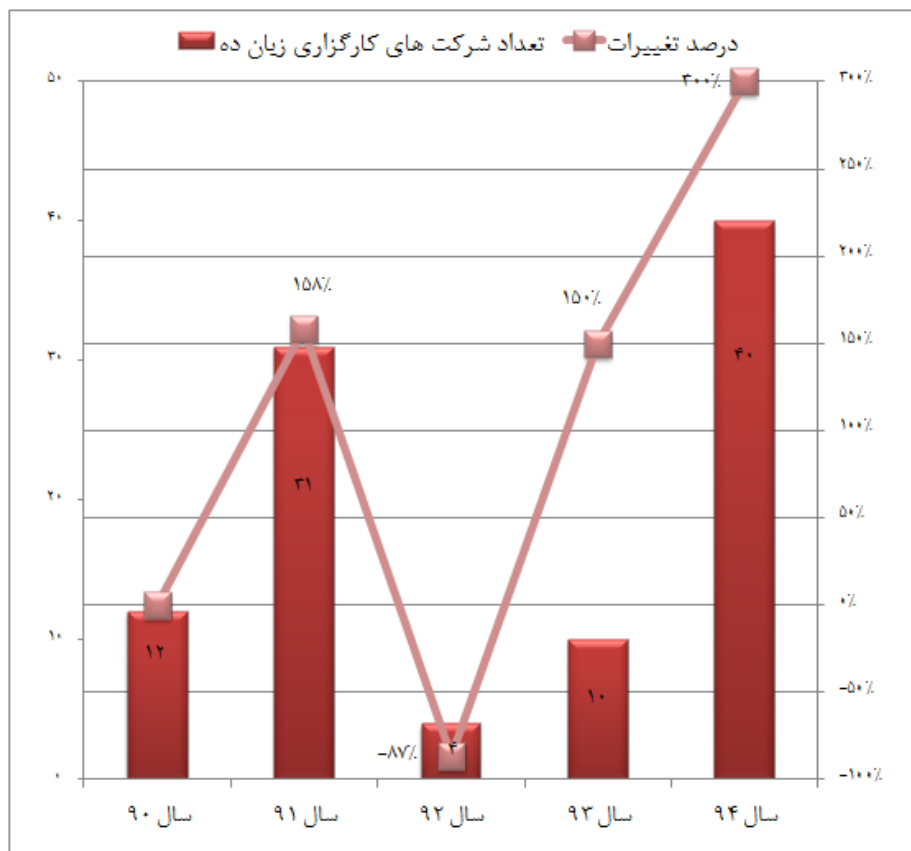
| سال    | حاشیه سود خالص صنعت کارگزاری (درصد) | درصد تغییرات |
|--------|-------------------------------------|--------------|
| سال ۹۴ | ۲۰٪                                 | -۳۸٪         |
| سال ۹۳ | ۳۲٪                                 | -۳۳٪         |
| سال ۹۲ | ۴۸٪                                 | ۲۷٪          |
| سال ۹۱ | ۳۸٪                                 | -۸٪          |
| سال ۹۰ | ۴۱٪                                 | -            |

۱۱. مقایسه بازده حقوق صاحبان سهام صنعت کارگزاری از سال ۹۰ تا ۹۴



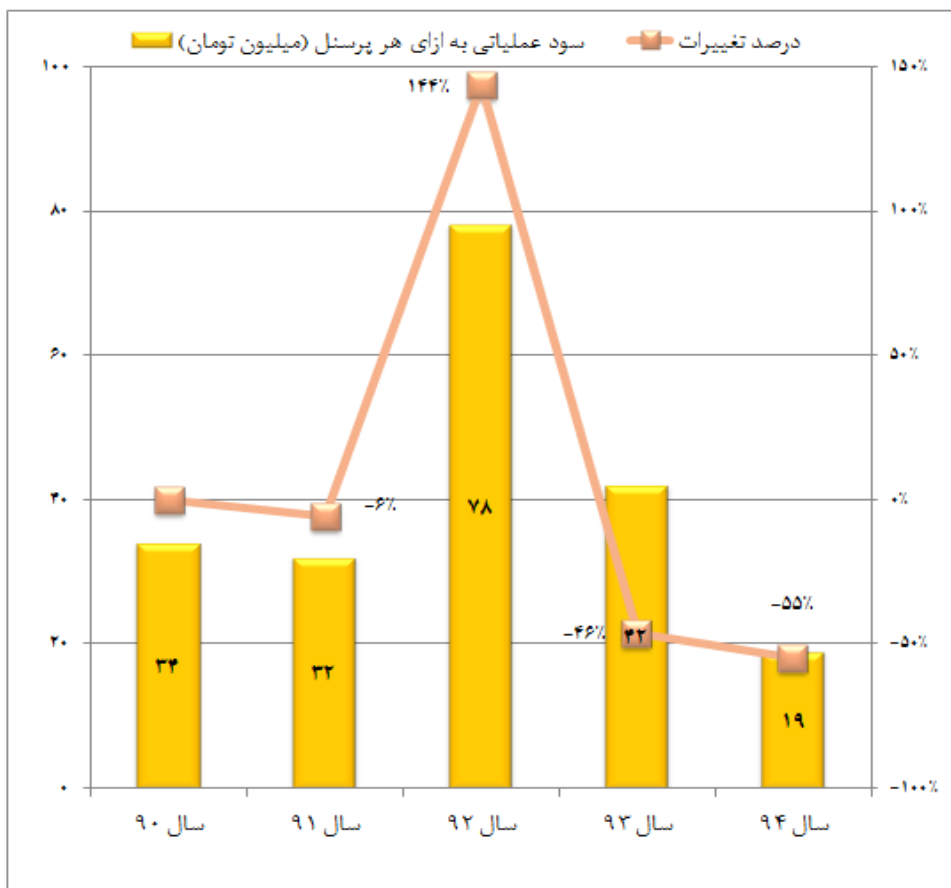
| سال    | بازده حقوق صاحبان سهام صنعت کارگزاری | درصد تغییرات |
|--------|--------------------------------------|--------------|
| سال ۹۴ | ۱۱%                                  | -۵۰%         |
| سال ۹۳ | ۲۲%                                  | -۴۲%         |
| سال ۹۲ | ۳۷%                                  | ۶۷%          |
| سال ۹۱ | ۲۲%                                  | -۷%          |
| سال ۹۰ | ۲۴%                                  | -            |

۱۲. تعداد شرکت‌های کارگزاری زیان‌ده از سال ۹۰ تا ۹۴



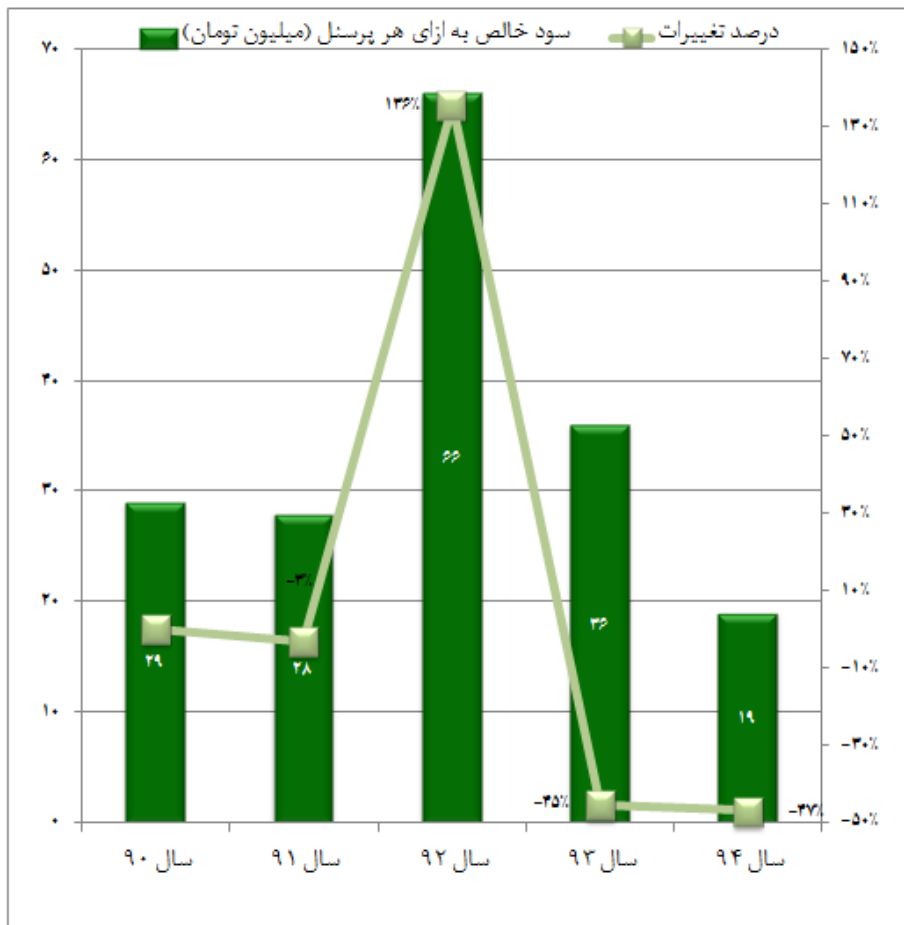
| سال    | تعداد شرکت‌های کارگزاری زیان‌ده | درصد تغییرات |
|--------|---------------------------------|--------------|
| سال ۹۴ | ۴۰                              | ۳۰۰٪         |
| سال ۹۳ | ۱۰                              | ۱۵۰٪         |
| سال ۹۲ | ۴                               | -۸۷٪         |
| سال ۹۱ | ۳۱                              | ۱۵۸٪         |
| سال ۹۰ | ۱۲                              | -            |

۱۳. مقایسه سود عملیاتی به ازای هر پرسنل صنعت کارگزاری از سال ۹۰ تا ۹۴



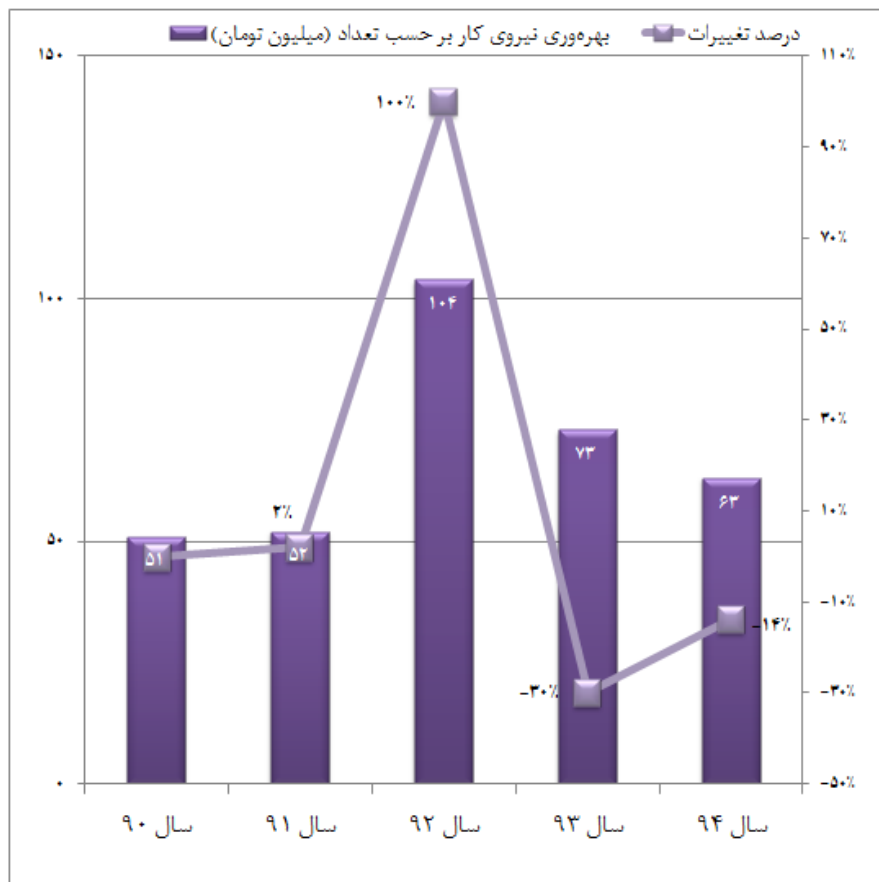
| سال    | سود عملیاتی به ازای هر پرسنل (میلیون تومان) | درصد تغییرات |
|--------|---|--------------|
| سال ۹۴ | ۱۹  | -۵۵٪         |
| سال ۹۳ | ۲۲  | -۴۶٪         |
| سال ۹۲ | ۷۸  | ۱۴۴٪         |
| سال ۹۱ | ۳۲  | -۶٪          |
| سال ۹۰ | ۳۲  | -            |

۱۴. مقایسه سود خالص به ازای هر پرسنل صنعت کارگزاری از سال ۹۰ تا ۹۴



| سال    | سود خالص به ازای هر پرسنل (میلیون تومان) | درصد تغییرات |
|--------|--|--------------|
| سال ۹۴ | ۱۹                                       | -۴۷٪         |
| سال ۹۳ | ۳۶                                       | -۴۵٪         |
| سال ۹۲ | ۶۶                                       | ۱۳۶٪         |
| سال ۹۱ | ۲۸                                       | -۳٪          |
| سال ۹۰ | ۲۹                                       | -            |

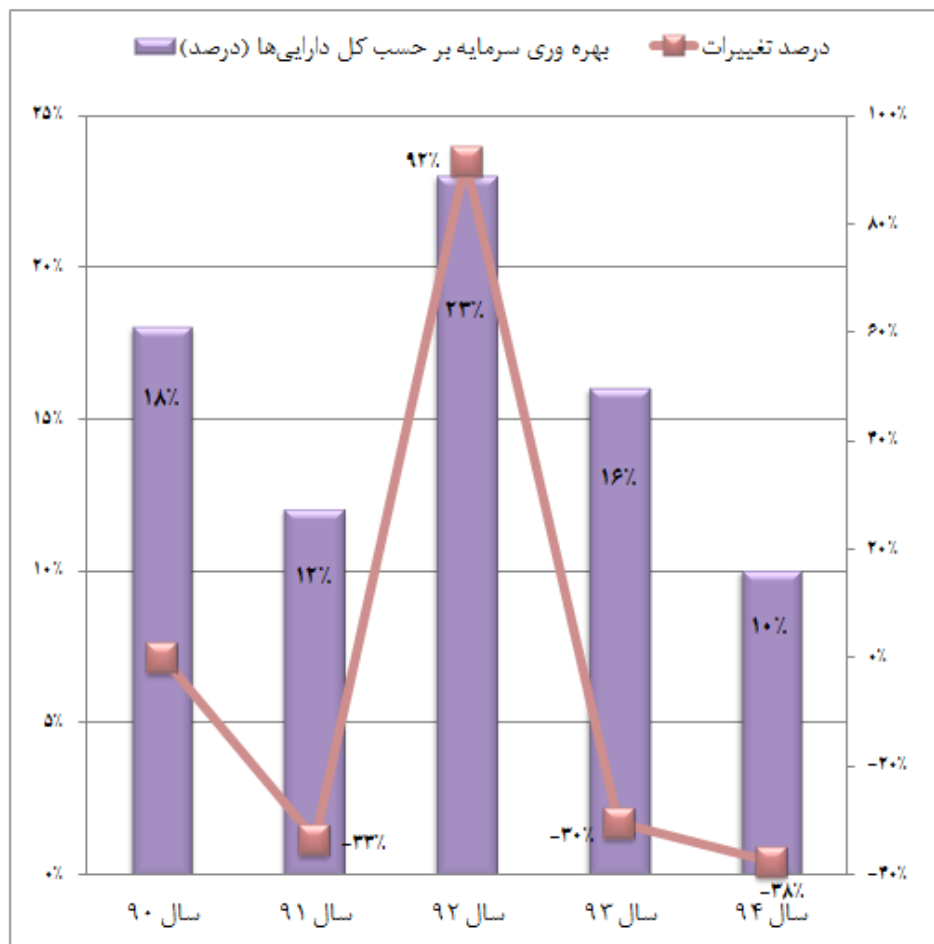
۱۵. مقایسه بهره‌وری نیروی کار بر حسب تعداد صنعت کارگزاری از سال ۹۰ تا ۹۴



| سال    | بهره‌وری نیروی کار بر حسب تعداد (میلیون تومان) | درصد تغییرات |
|--------|--|--------------|
| سال ۹۴ | ۶۳   | -۱۴%         |
| سال ۹۳ | ۷۳   | -۳۰%         |
| سال ۹۲ | ۱۰۴  | ۱۰۰%         |
| سال ۹۱ | ۵۲   | ۲%           |
| سال ۹۰ | ۵۱   | -            |



۱۶. مقایسه بهره‌وری سرمایه بر حسب کل دارایی‌ها صنعت کارگزاری از سال ۹۰ تا ۹۴



| سال    | بهره‌وری سرمایه بر حسب کل دارایی‌ها (درصد) | درصد تغییرات |
|--------|--|--------------|
| سال ۹۴ | ۱۰%  | -۳۸%         |
| سال ۹۳ | ۱۶%  | -۳۰%         |
| سال ۹۲ | ۲۳%  | ۹۲%          |
| سال ۹۱ | ۱۲%  | -۳۳%         |
| سال ۹۰ | ۱۸%  | -            |